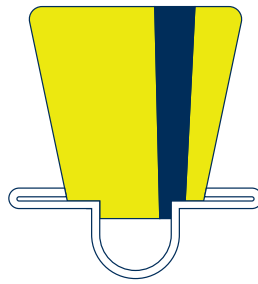
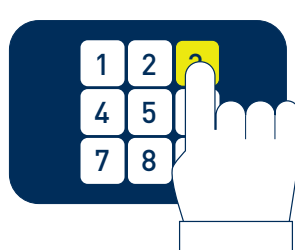


BETANKUNGSANLEITUNG 700 Bar

1 Anmeldung am Kartenlesegerät



Tankkarte einführen und nach Aufforderung entnehmen.



Den Anweisungen auf dem Display folgen – danach *optional* Belegdruck.

2 Tankpistole anschließen

Tankpistole entnehmen

Leicht nach oben schieben (1) und dann nach unten rausziehen (2).

(1) ↑

(2) ↓

Tankpistole am Griff anfassen und gerade auf den **Tankstutzen** aufsetzen.

Der automat. **Verriegelung** schnellt nach vorne. Festen Sitz überprüfen.

3 Tankvorgang starten



Start-Knopf drücken. Tankvorgang wird automatisch beendet. Für Abbruch den Stop-Knopf drücken.



Start-Knopf leuchtet nicht mehr. Tankpistole kann getrennt werden.

4 Tankpistole trennen

Weißen Knopf auf dem **Ring** drücken (1), **Ring** in Pfeilrichtung ziehen (2). Verriegelung löst sich und Tankpistole kann getrennt werden.

Tankpistole nach oben einschieben. **Rastet ein.** Festen Sitz überprüfen.



H₂ MOBILITY SERVICE NUMMER

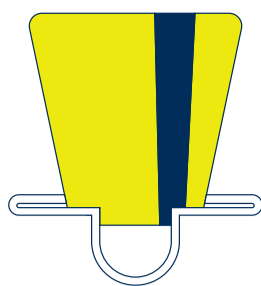
0800 400 20 23

BETANKUNGSANLEITUNG 700 Bar

3 Tankvorgang starten

2 Insert hose nozzle in vehicle

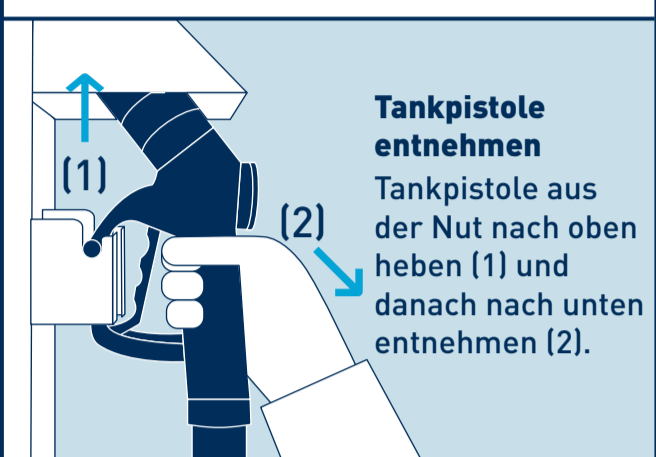
1 Register by inserting card.



Tankkarte einführen und nach Aufforderung entnehmen.

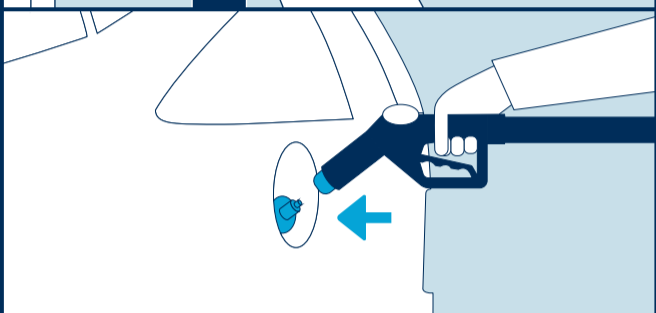


Den Anweisungen auf dem Display folgen - danach *optional* Belegdruck.

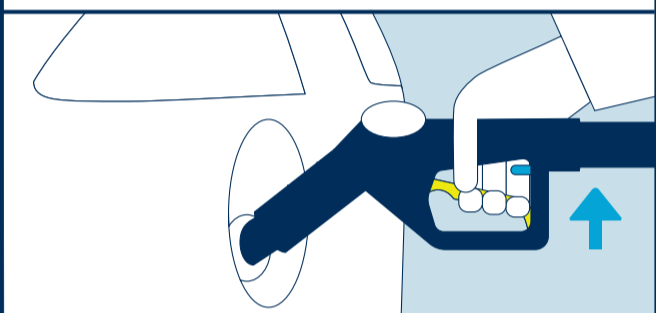


Tankpistole entnehmen

Tankpistole aus der Nut nach oben heben (1) und danach nach unten entnehmen (2).



Tankpistole an **Tankstutzen** anschließen.



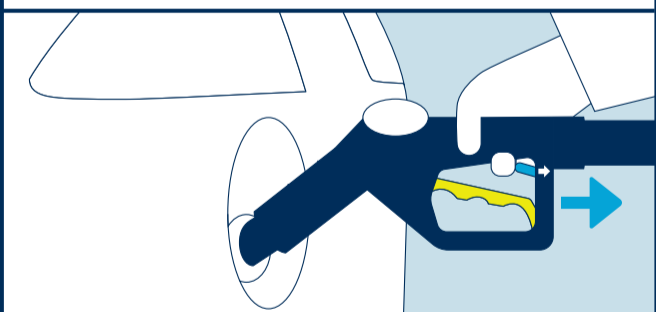
Griffhebel bis zur **Verriegelung** ziehen. Rastet ein. Festen Sitz prüfen.



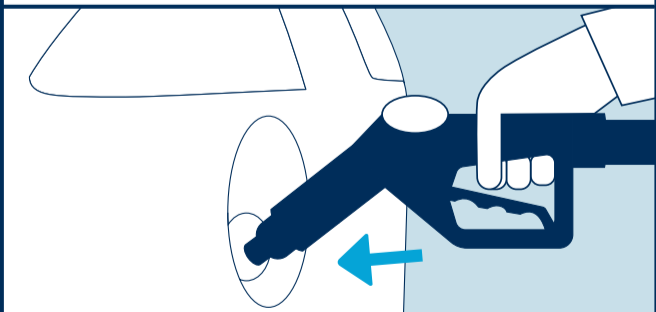
Start-Knopf drücken. Knopf blinkt während Betankung. Tankvorgang wird automatisch beendet. Für Abbruch den Stop-Knopf drücken.



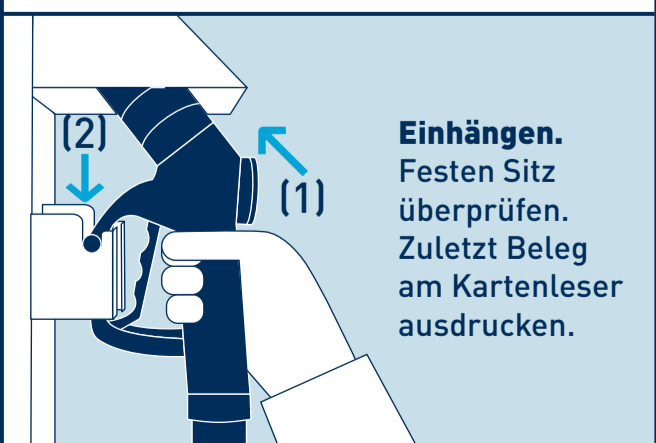
Start-Knopf leuchtet nicht mehr. Tankpistole kann getrennt werden.



Verriegelung in Pfeilrichtung ziehen: **Griffhebel** löst sich.



Tankpistole erst kurz auf den Tankstutzen drücken und dann abziehen.



Einhängen. Festen Sitz überprüfen. Zuletzt Beleg am Kartenleser ausdrucken.



H₂ MOBILITY SERVICE NUMMER

0800 400 20 23